

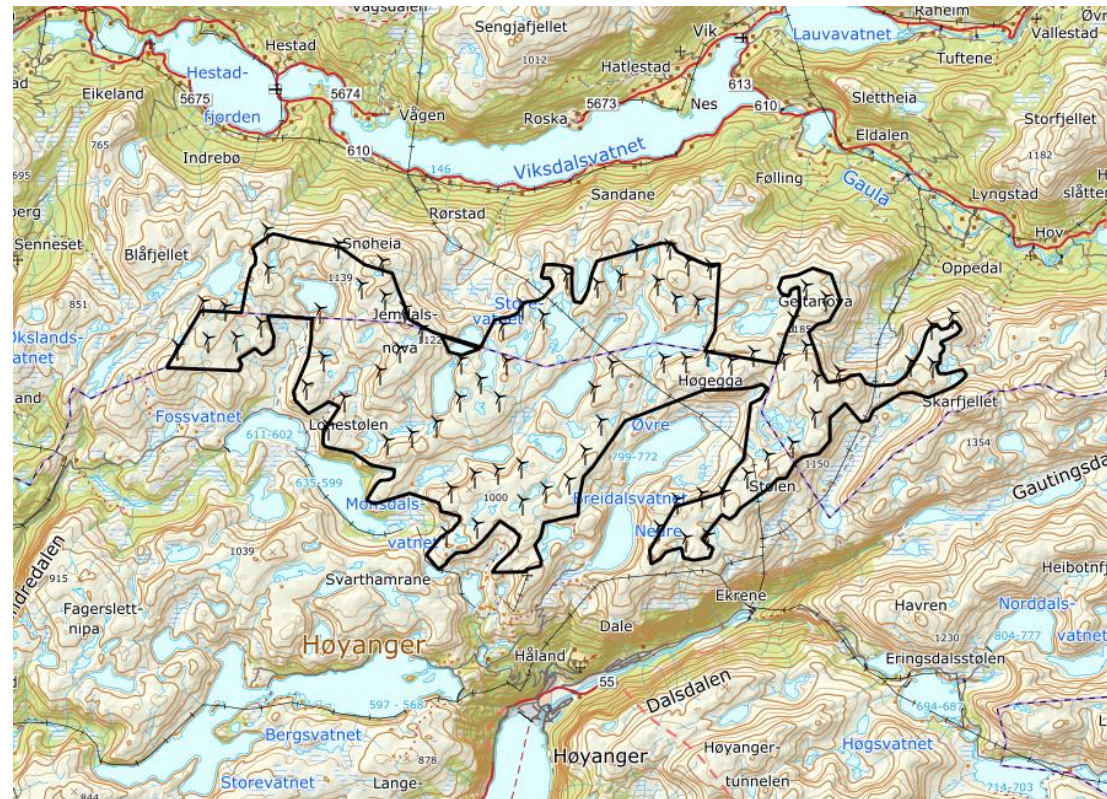


Høyangerfjell visualiseringer

Sist oppdatert: 25.10.23

Forutsetninger

- Visualiseringene gjelder for vindturbinene
 - Vei, standplasser og nettanlegg ikke inkludert
- Visualiseringer er gjort med turbinrotor vendt mot kamera
- Det er brukt turbiner i disse visualiseringene med totalhøyde 200 meter opp til vingespiss når bladet peker rett opp

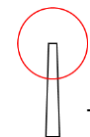


- Prosjektområde
- Eksempel på mulig turbinplassering som er lagt til grunn for visualiseringer

NB! Turbinlokasjonene i denne presentasjonen er basert på skjønn og kunnskap på det nåværende tidspunkt. Informasjonen og dataene som er brukt for å beskrive mulighetene i prosjektet er foreløpige, og vil endres eller oppdateres i fremtiden. Formålet med dokumentet er å gi en indikasjon på hvordan gitte turbinplasseringer kan påvirke synligheten fra ulike lokasjoner, samt brukes som et verktøy for å optimere antall turbiner og turbinlokasjoner i samarbeid med lokalsamfunn og kommune.



Bilde fra Lista vindkraftverk



Turbin

Visualiseringsnummer: 1

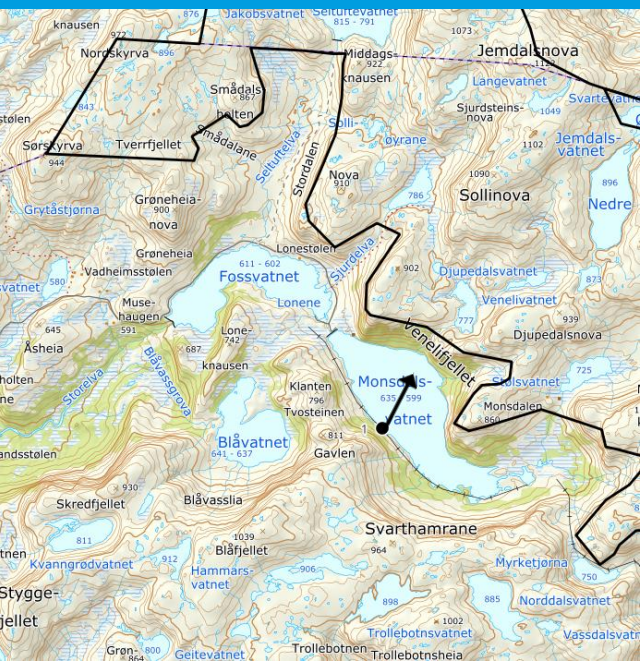
Lokasjon:

Mondalsvatnet

Avstand:

Ca. 1,3 km til nærmeste turbin (ikke synlig på bildet, lokalisert til venstre for synsfeltet).

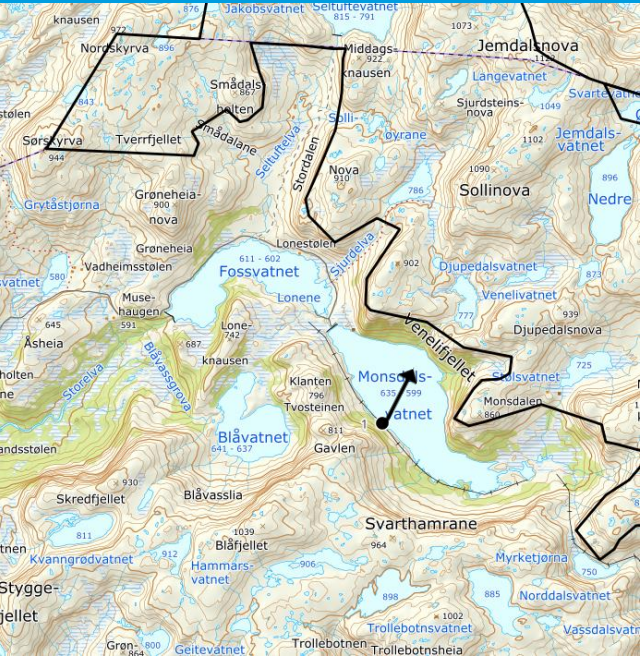
Nærmeste turbin synlig på bildet er 1,5 km fra fotolokasjon.

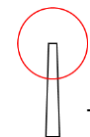


Visualiseringsnummer: 1

Lokasjon:
Monsdalsvatnet

Avstand:
Ca. 1,3 km til nærmeste turbin (ikke synlig på bildet, lokalisert til venstre for synsfeltet).
Nærmeste turbin synlig på bildet er 1,5 km fra fotolokasjon.





Turbin

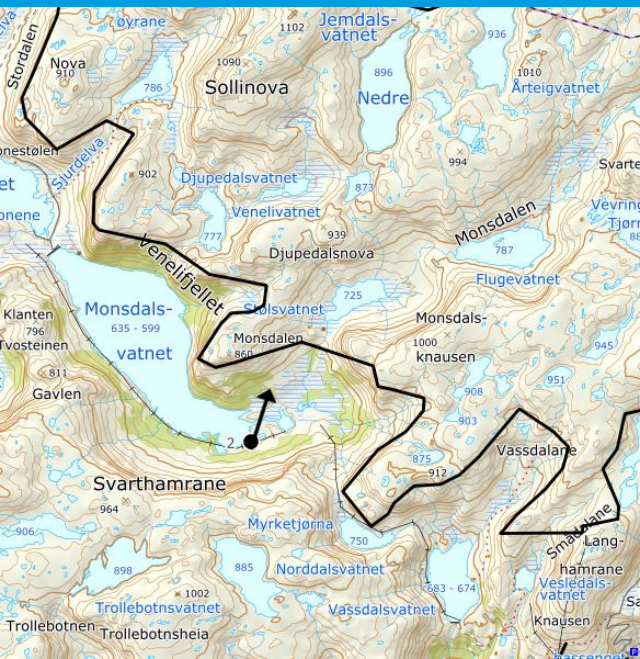
Visualiseringsnummer: 2

Lokasjon:

Enden av Mondalsvatnet

Avstand:

Ca. 1,3 km til nærmeste turbin (ikke synlig på bildet, lokalisert til høyre for synsfeltet). Nærmeste turbin synlig på bildet er 1,5 km fra fotolokasjon.



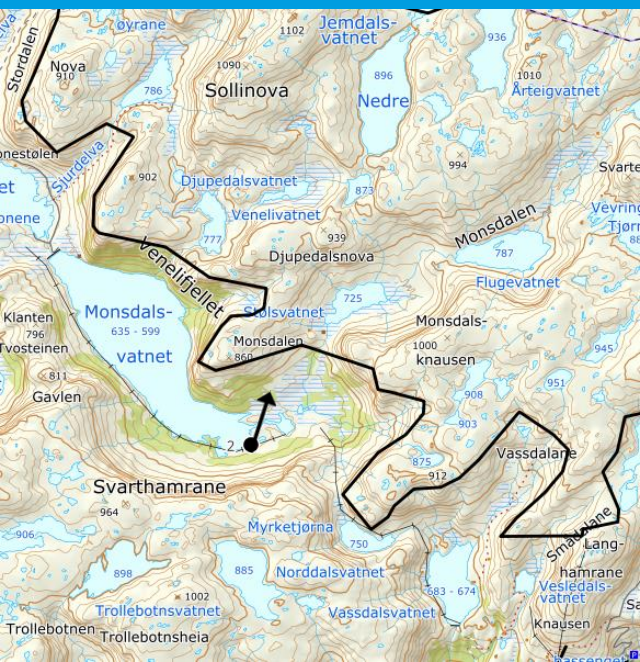
Visualiseringsnummer: 2

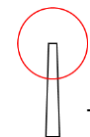
Lokasjon:

Enden av Mondalsvatnet

Avstand:

Ca. 1,3 km til nærmeste turbin (ikke synlig på bildet, lokalisert til høyre for synsfeltet). Nærmeste turbin synlig på bildet er 1,5 km fra fotolokasjon.





Turbin

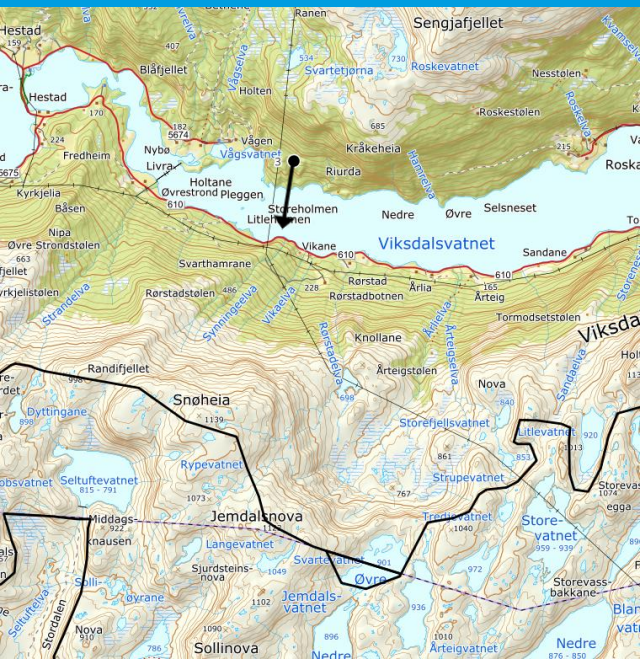
Visualiseringsnummer: 3

Lokasjon:

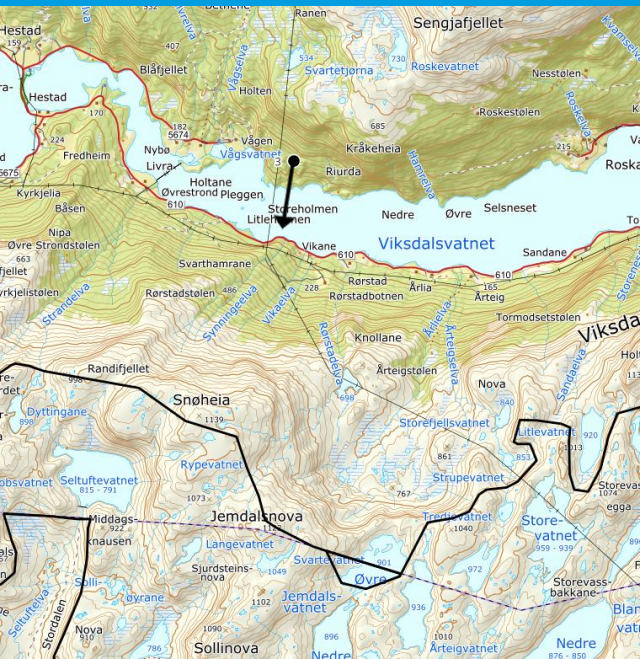
Vågen, nord for Viksdalsvatnet

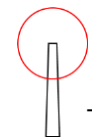
Avstand:

Ca. 3,3 km til nærmeste turbin



Visualiseringsnummer: 3
Lokasjon:
Vågen, nord for Viksdalsvatnet
Avstand:
Ca. 3,3 km til nærmeste turbin





Turbin

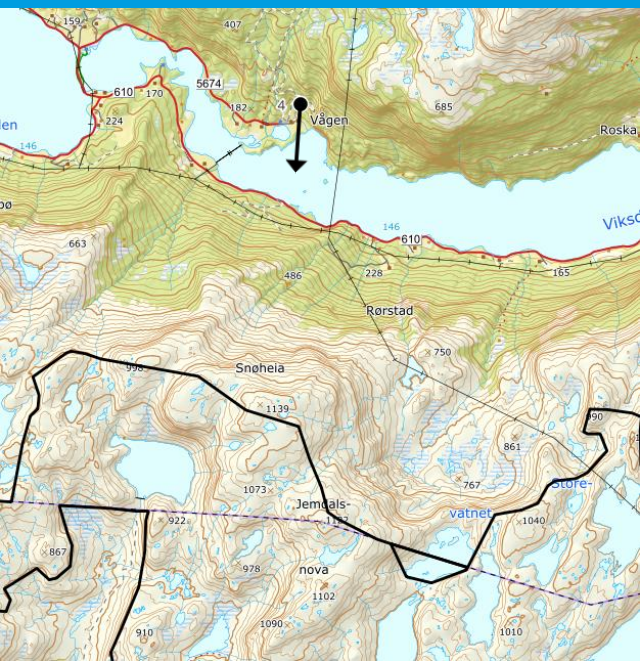
Visualiseringsnummer: 4

Lokasjon:

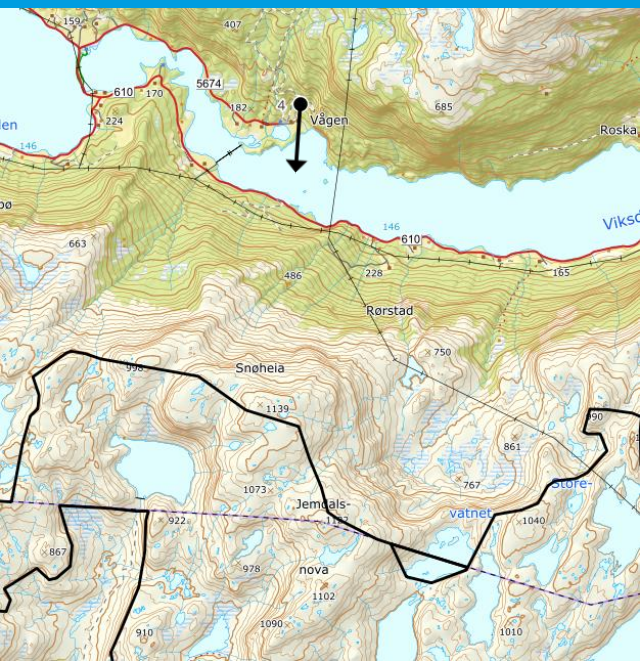
Vågen

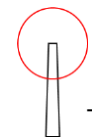
Avstand:

Ca. 3,5 km til nærmeste turbin



Visualiseringsnummer: 4
Lokasjon:
Vågen
Avstand:
Ca. 3,5 km til nærmeste turbin





Turbin

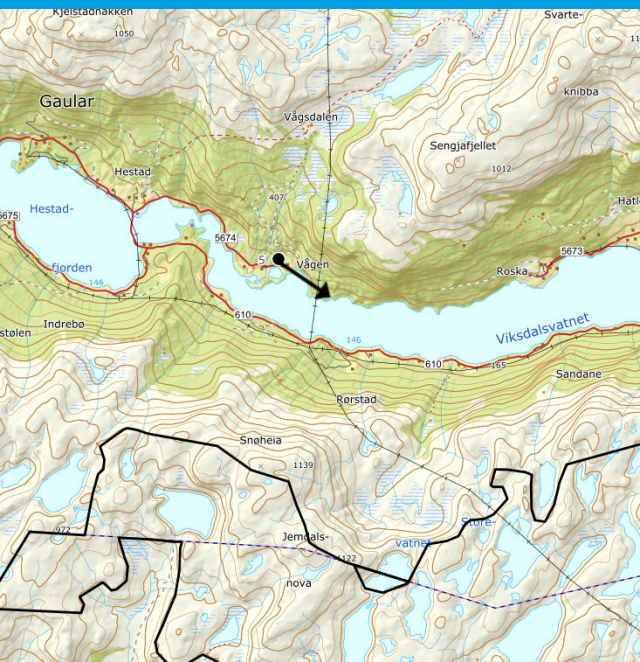
Visualiseringsnummer: 5

Lokasjon:

Vågen

Avstand:

Ca. 3,3 km til nærmeste turbin (ikke synlig på bildet, lokalisert til høyre for synsfeltet). Nærmeste turbin synlig på bildet er 5,3 km fra fotolokasjon.



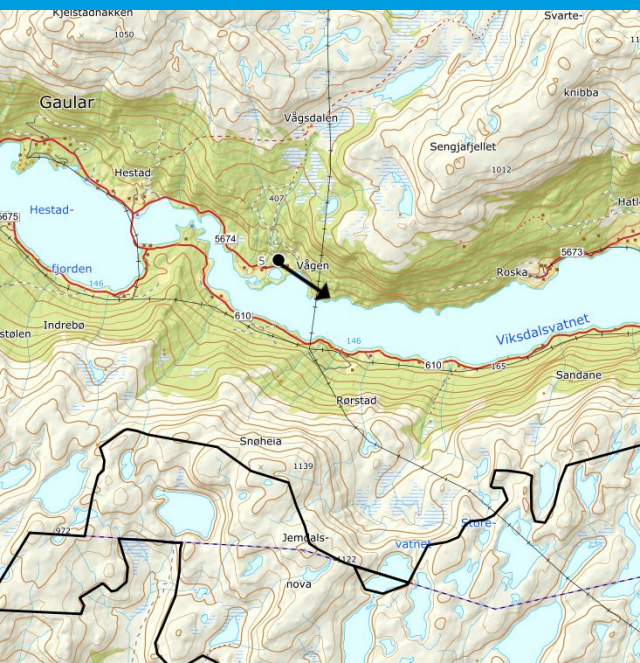
Visualiseringsnummer: 5

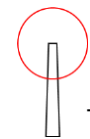
Lokasjon:

Vågen

Avstand:

Ca. 3,3 km til nærmeste turbin (ikke synlig på bildet, lokalisert til høyre for synsfeltet). Nærmeste turbin synlig på bildet er 5,3 km fra fotolokasjon.





Turbin

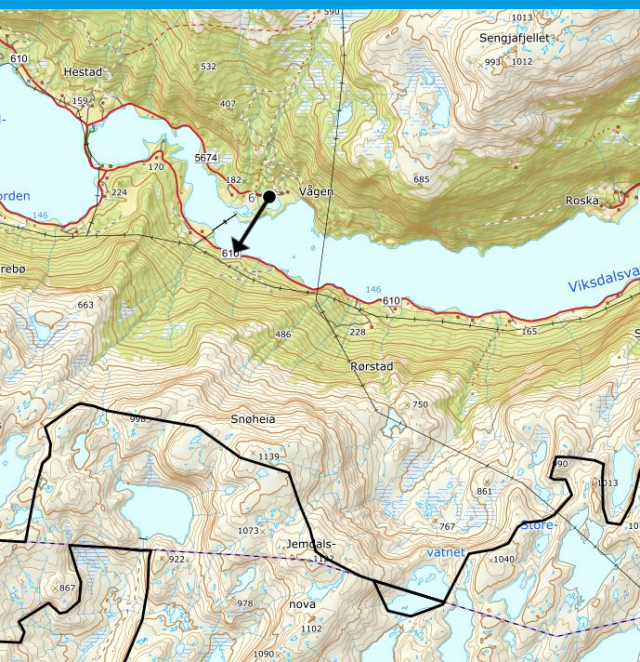
Visualiseringsnummer: 6

Lokasjon:

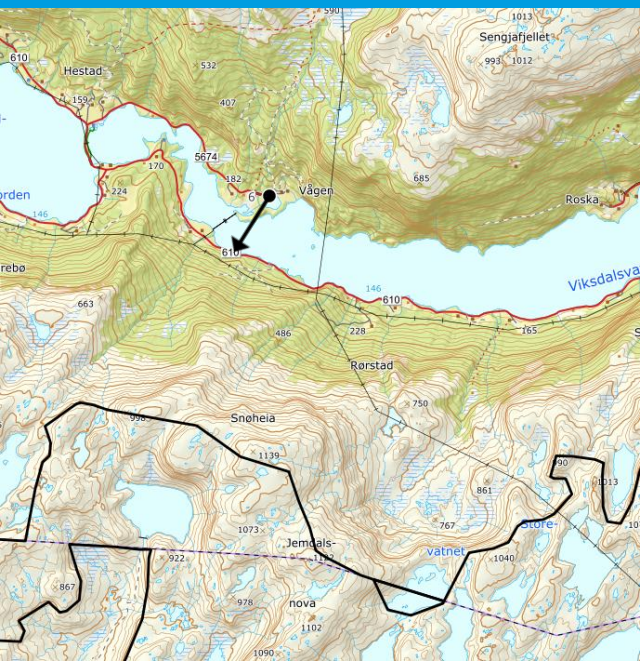
Vågsvatnet

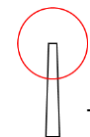
Avstand:

Ca. 3,1 km til nærmeste turbin



Visualiseringsnummer: 6
Lokasjon:
Vågsvatnet
Avstand:
Ca. 3,1 km til nærmeste turbin



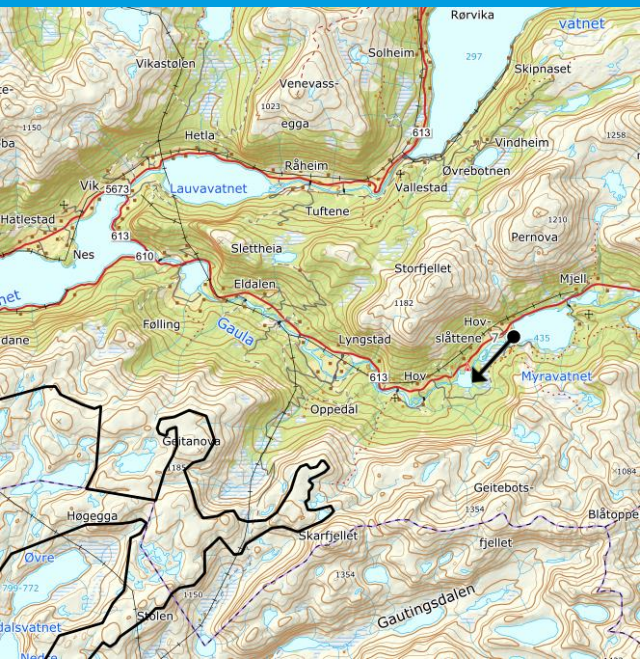


Turbin

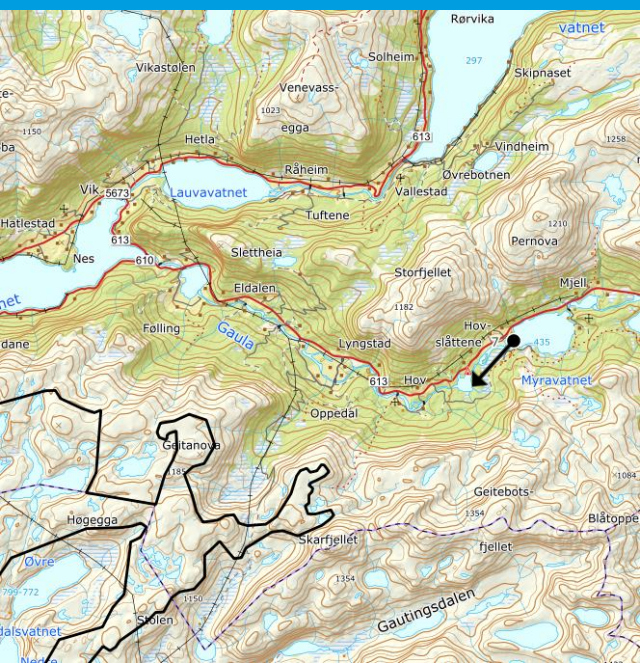
Visualiseringsnummer: 7

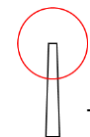
Lokasjon:
Myrvatnet på vei mot Gaularfjell

Avstand:
Ca. 5,2 km til nærmeste turbin



Visualiseringsnummer: 7
Lokasjon:
Myrvatnet på vei mot Gaularfjell
Avstand:
Ca. 5,2 km til nærmeste turbin



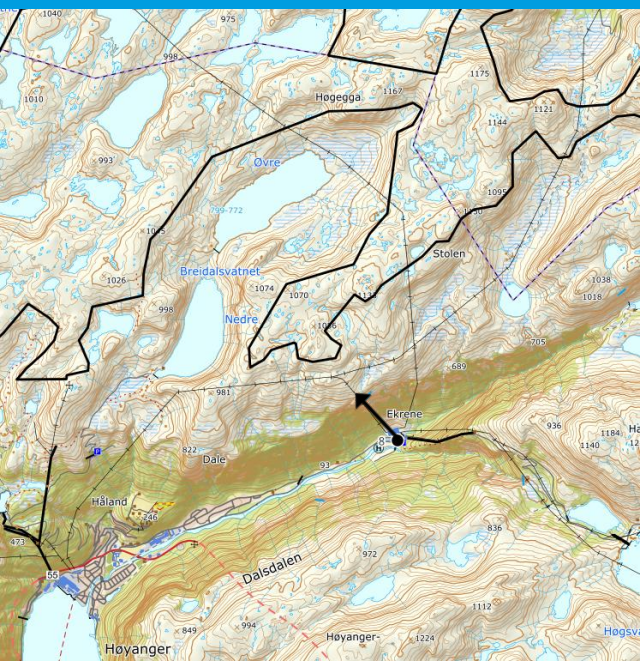


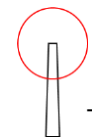
Turbin

Visualiseringsnummer: 8

Lokasjon:
Trafostasjon ved Ekrene

Avstand:
Ingen turbiner synlige





Turbin

Visualiseringsnummer: 9

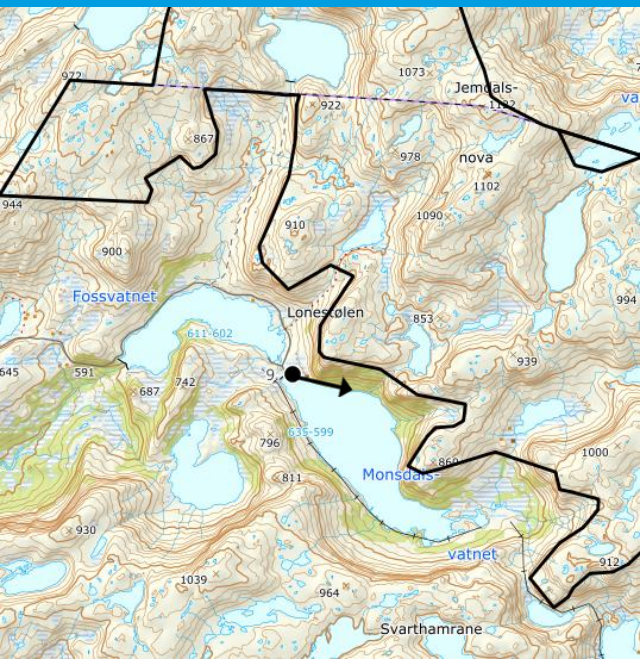
Lokasjon:

Demningen ved Mondalsvatnet

Avstand:

Ca. 0,5 km til nærmeste turbin (ikke synlig på bildet, lokalisert til venstre for synsfeltet).

Nærmeste turbin synlig på bildet er 3,1 km fra fotolokasjon.



Visualiseringsnummer: 9

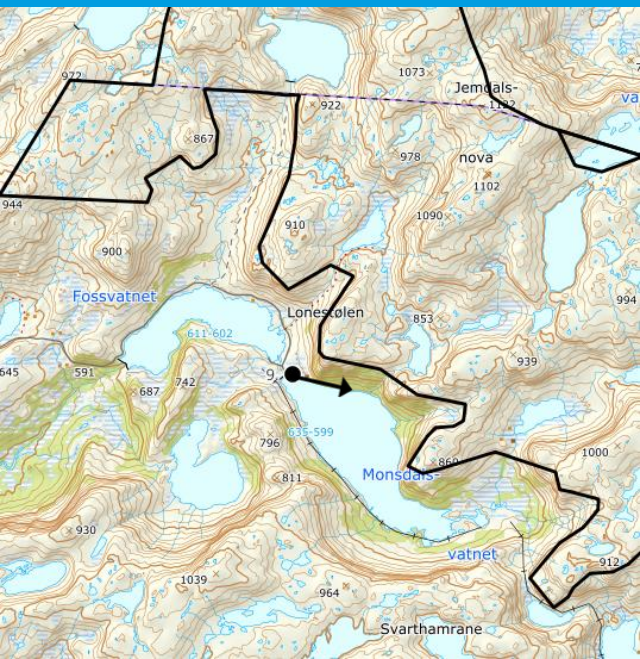
Lokasjon:

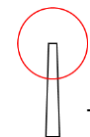
Demningen ved Mondalsvatnet

Avstand:

Ca. 0,5 km til nærmeste turbin (ikke synlig på bildet, lokalisert til venstre for synsfeltet).

Nærmeste turbin synlig på bildet er 3,1 km fra fotolokasjon.



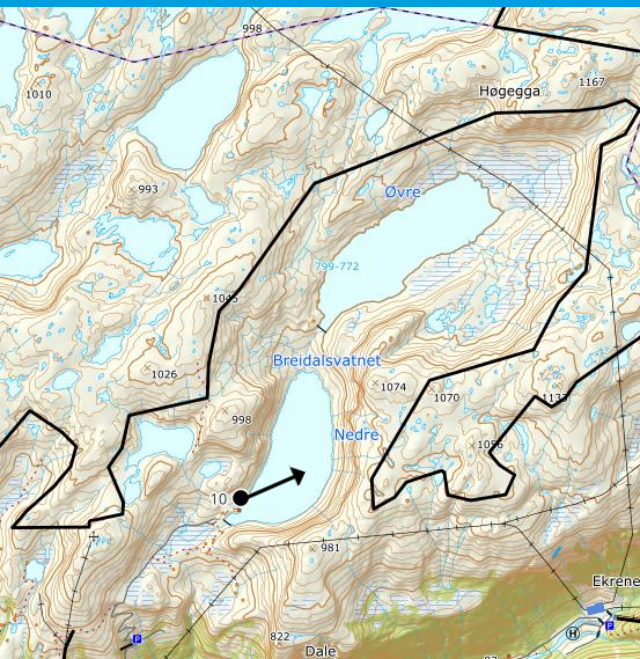


Turbin

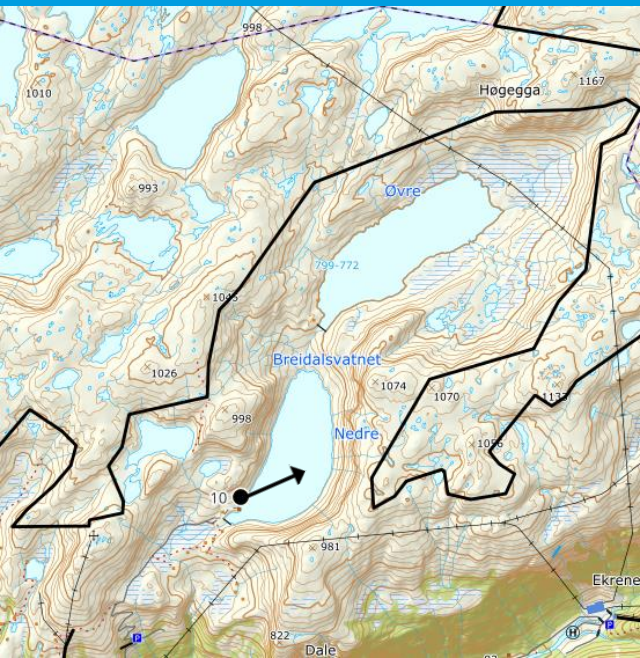
Visualiseringsnummer: 10

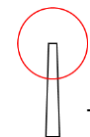
Lokasjon:
Nedre Breidalsvatnet

Avstand:
Ca. 1,5 km til nærmeste turbin



Visualiseringsnummer: 10
Lokasjon:
Nedre Breidalsvatnet
Avstand:
Ca. 1,5 km til nærmeste turbin





Turbin

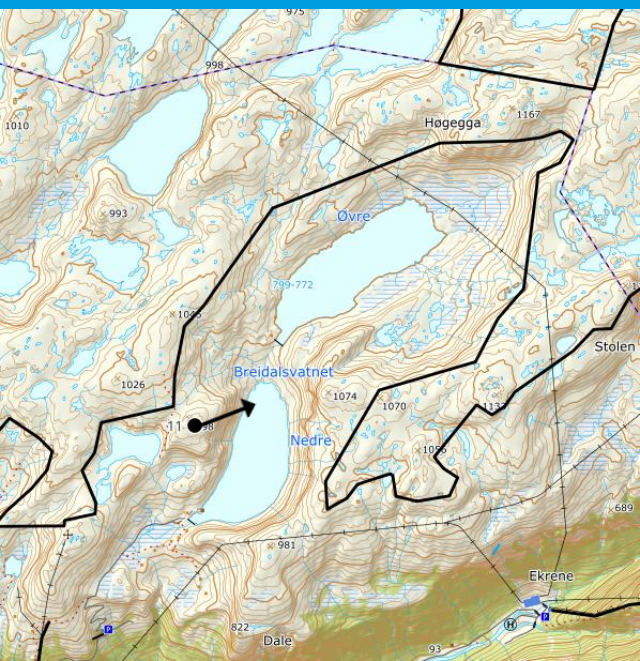
Visualiseringsnummer: 11

Lokasjon:

Holten

Avstand:

Ca. 0,7 km til nærmeste turbin (ikke synlig på bildet, lokalisert til venstre for synsfeltet).
Nærmeste turbin synlig på bildet er 1,6 km fra fotolokasjon.



Visualiseringsnummer: 11

Lokasjon:

Holten

Avstand:

Ca. 0,7 km til nærmeste turbin (ikke synlig på bildet, lokalisert til venstre for synsfeltet).
Nærmeste turbin synlig på bildet er 1,6 km fra fotolokasjon.

