



## Brunane-Luberg visualiseringer

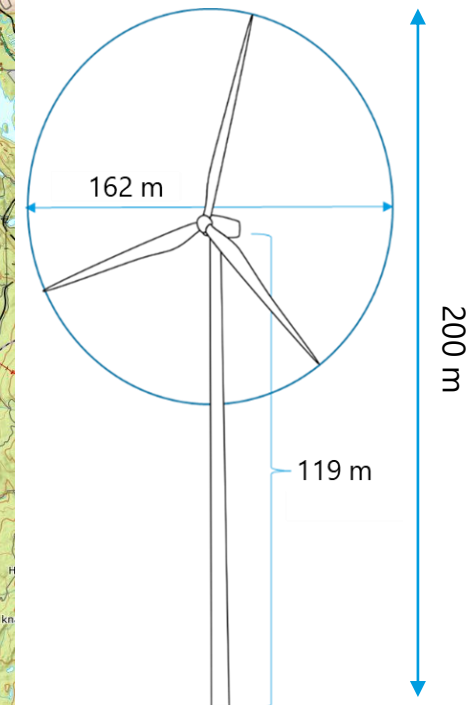
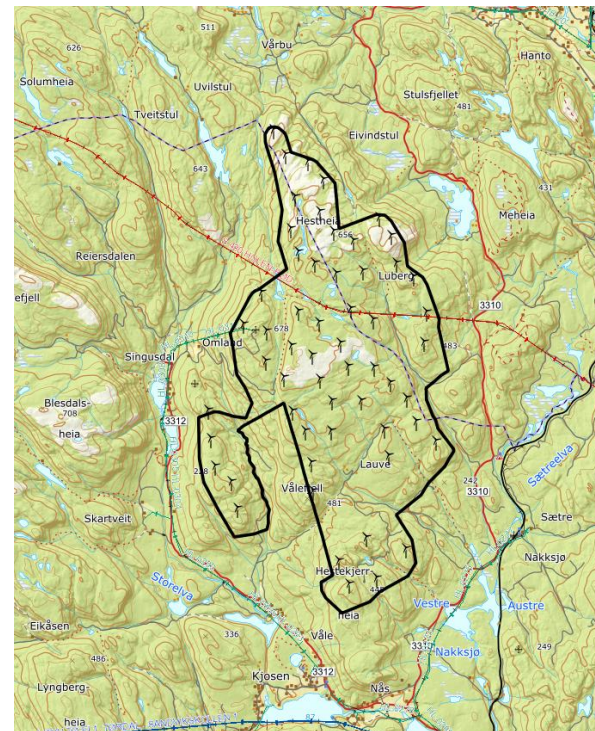
**Sist oppdatert: 03.11.23**

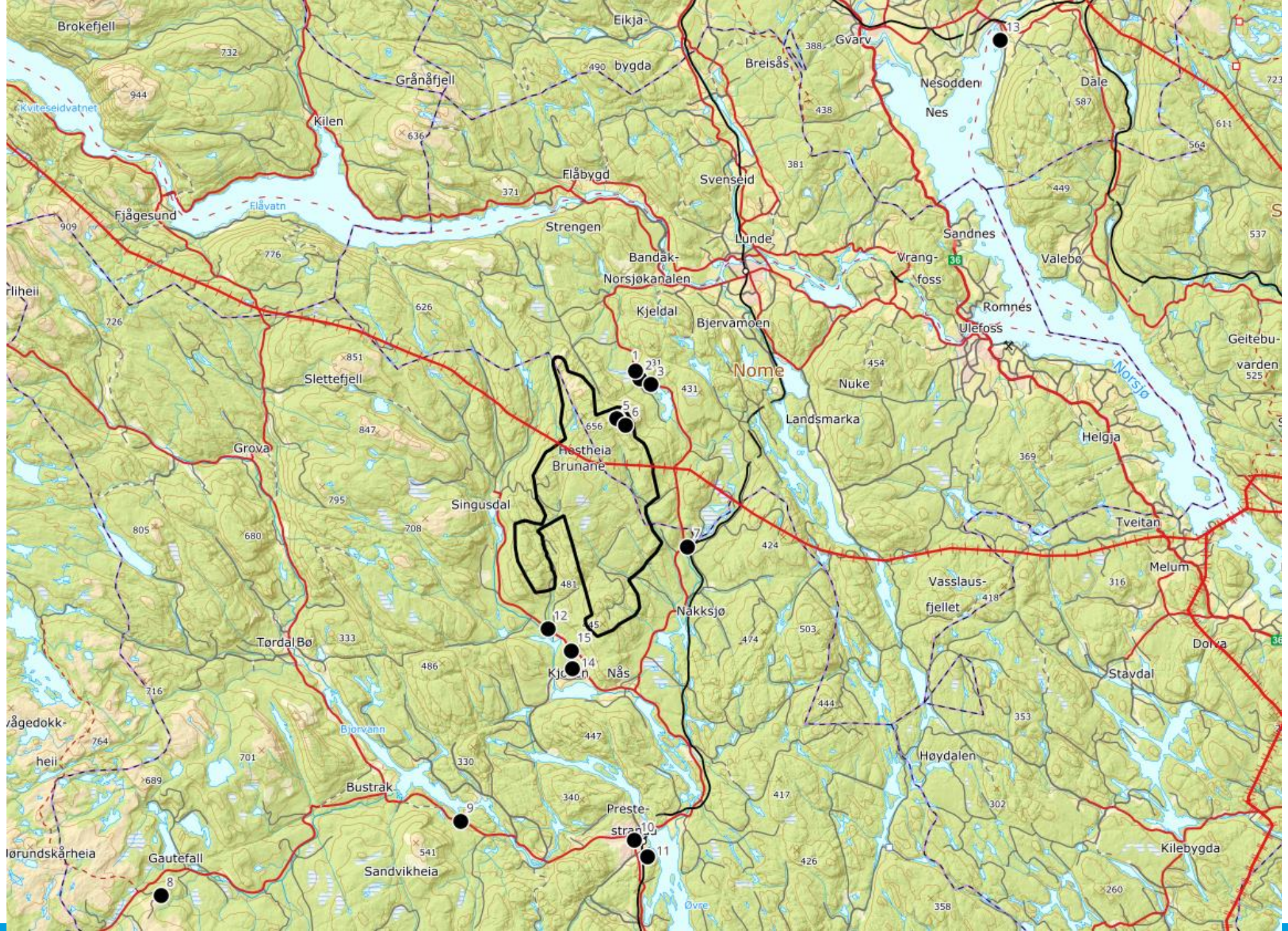
# Forutsetninger

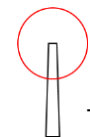
- Visualiseringene gjelder kun for vindturbinene (sol ikke inkludert i disse visualiseringene)
- Visualiseringer er gjort med turbinrotor vendt mot kamera
- Visualiseringer inkluderer ikke veier og oppstillingsplasser for turbiner
- Det er brukt turbin med totalhøyde 200 meter opp til vingespiss når bladet peker rett opp
- Foreløpige prosjektplaner inkluderer:
  - 57 turbiner / installert effekt på 400 MW
  - Årlig forventet produksjon: 1500 GWh
- Sol: Opp mot 4000 mål

**NB!** Turbinlokasjonene i denne presentasjonen er basert på skjønn og kunnskap på det nåværende tidspunkt. Informasjonen og dataene som er brukt for å beskrive mulighetene i prosjektet er foreløpige, og vil endres eller oppdateres i fremtiden. Hensikten med dokumentet er å gi en indikasjon på hvordan gitte turbinplasseringer kan påvirke synligheten fra ulike lokasjoner, samt brukes som et verktøy for å optimere antall turbiner og turbinlokasjoner i samarbeid med lokalsamfunn og kommune.

□ Prosjektområde  
⌵ Turbinplassering







Turbin

Horisontlinje

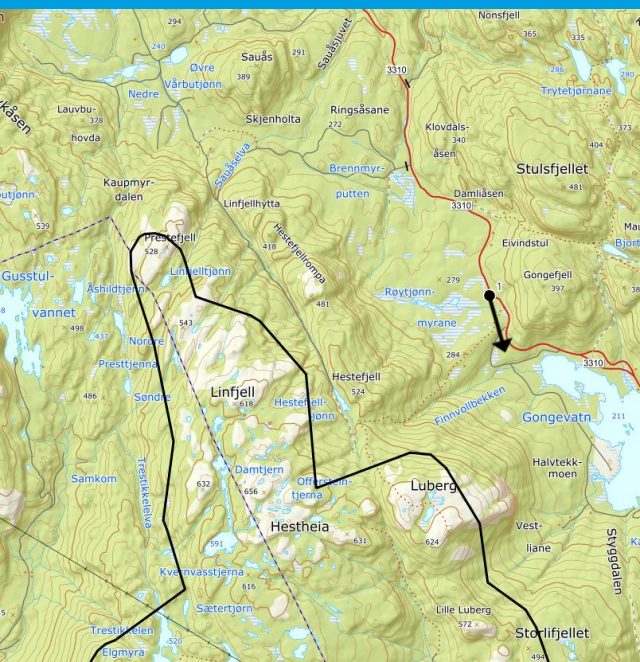
Visualiseringsnummer: 1

Lokasjon:

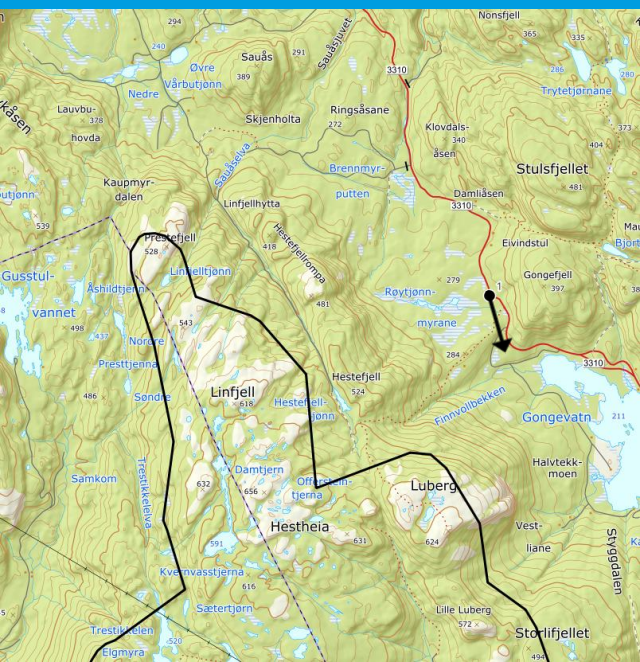
På fylkesvei ved Eivindstul

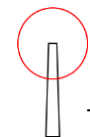
Avstand:

Ca. 1,8 km til nærmeste turbin



**Visualiseringsnummer: 1**  
**Lokasjon:**  
På fylkesvei ved Eivindstul  
**Avstand:**  
Ca. 1,8 km til nærmeste turbin





Turbin

Horisontlinje

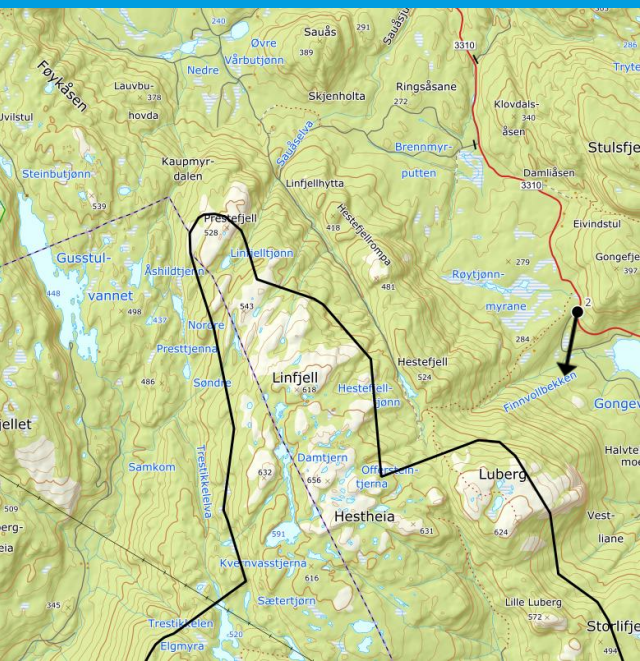
Visualiseringsnummer: 2

Lokasjon:

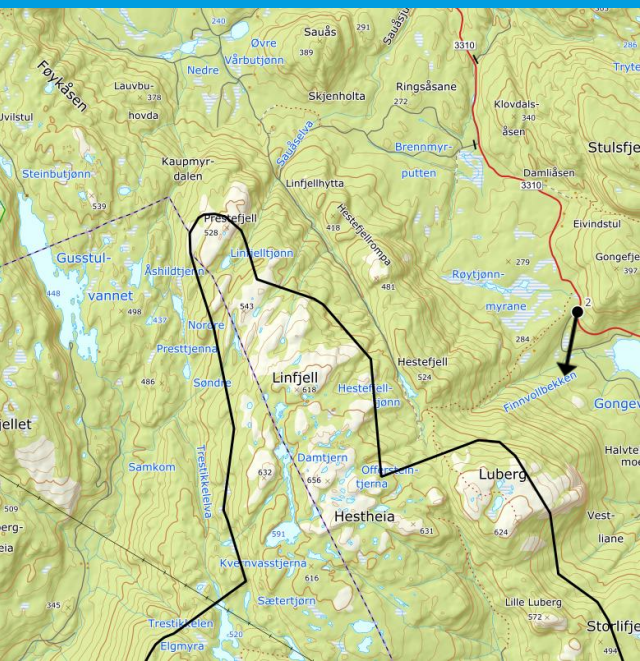
Toppen av Gongekleiva

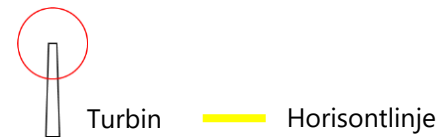
Avstand:

Ca 1,6 km til nærmeste turbin

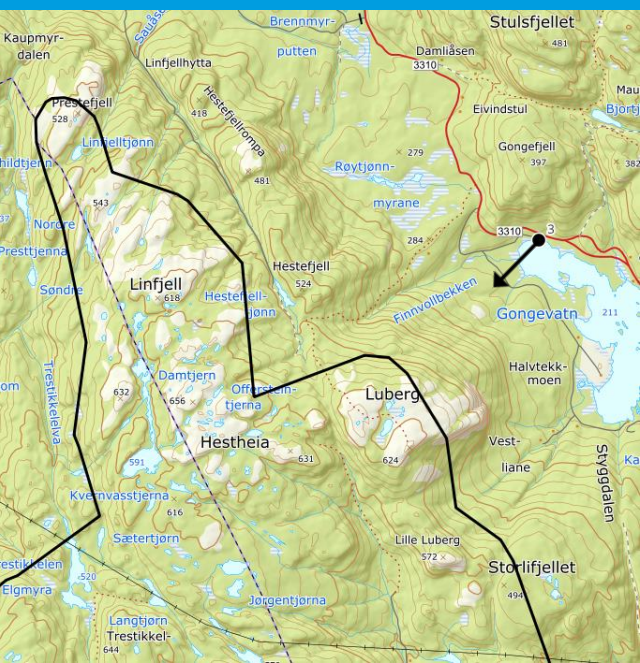
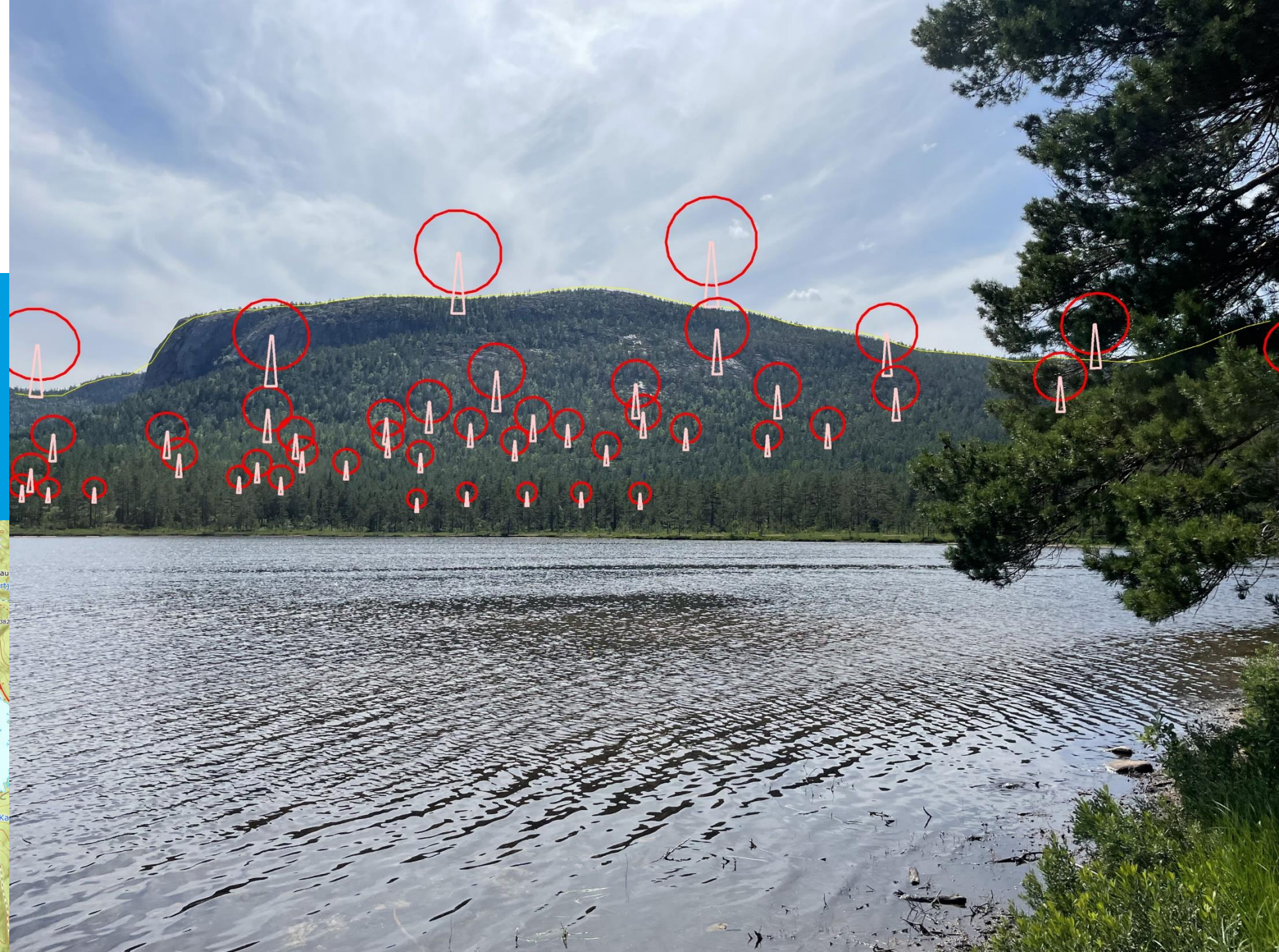


**Visualiseringsnummer: 2**  
**Lokasjon:**  
Toppen av Gongekleiva  
**Avstand:**  
Ca 1,6 km til nærmeste turbin



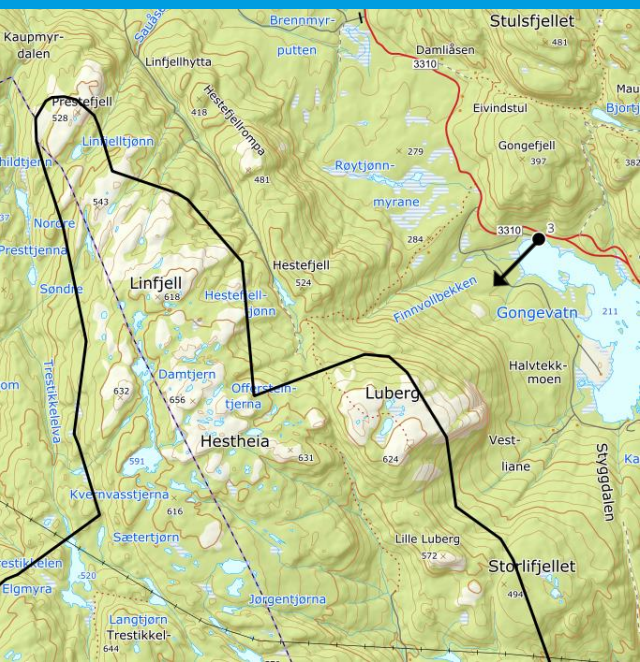


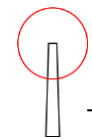
**Visualiseringsnummer: 3-A**  
**Lokasjon:**  
Gongevatn, utsikt mot Luberg  
**Avstand:**  
1,7 km til nærmeste turbin





**Visualiseringsnummer: 3-A**  
**Lokasjon:**  
Gongevatn, utsikt mot Luberg  
**Avstand:**  
1,7 km til nærmeste turbin





Turbin

Horisontlinje

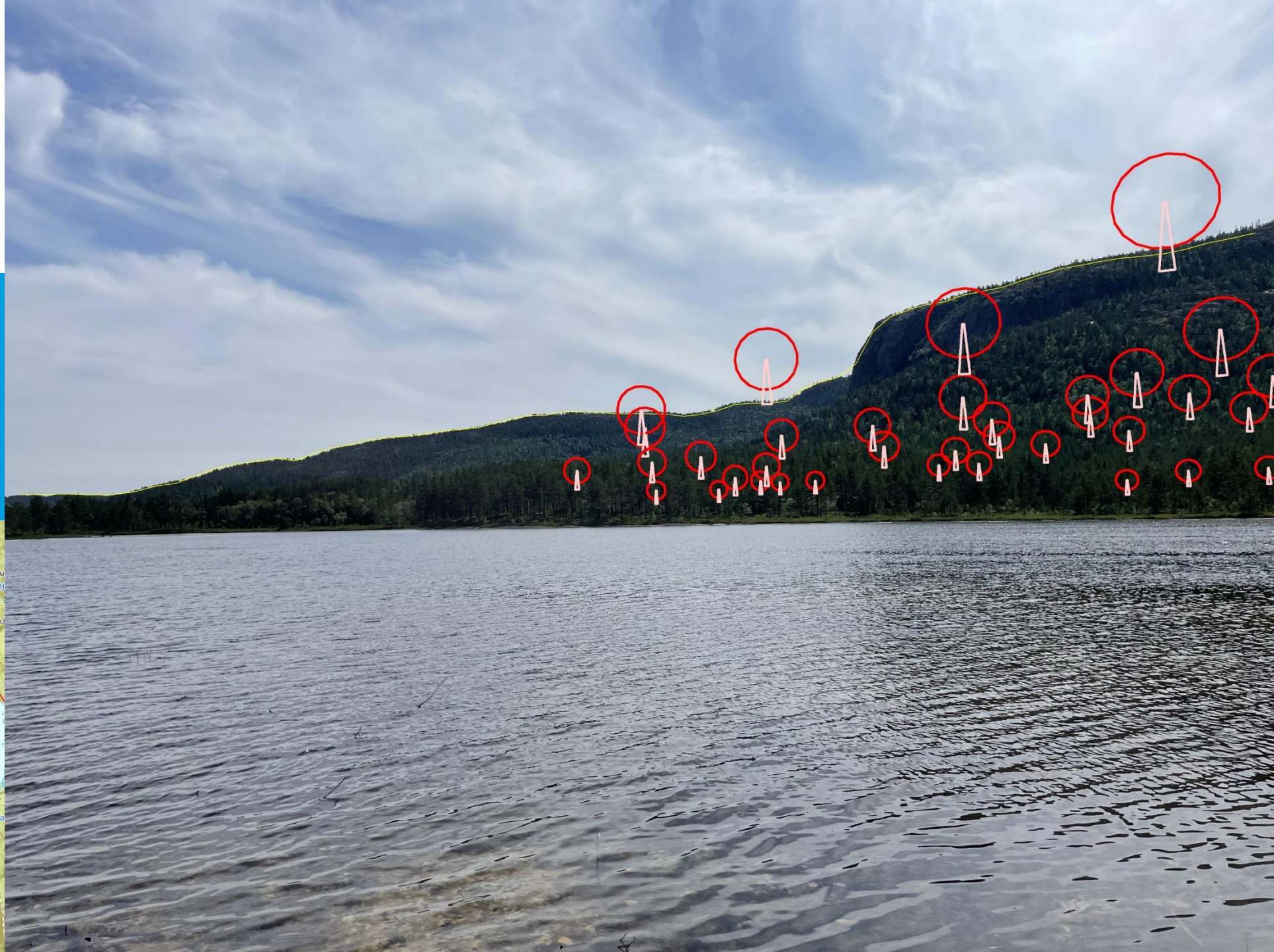
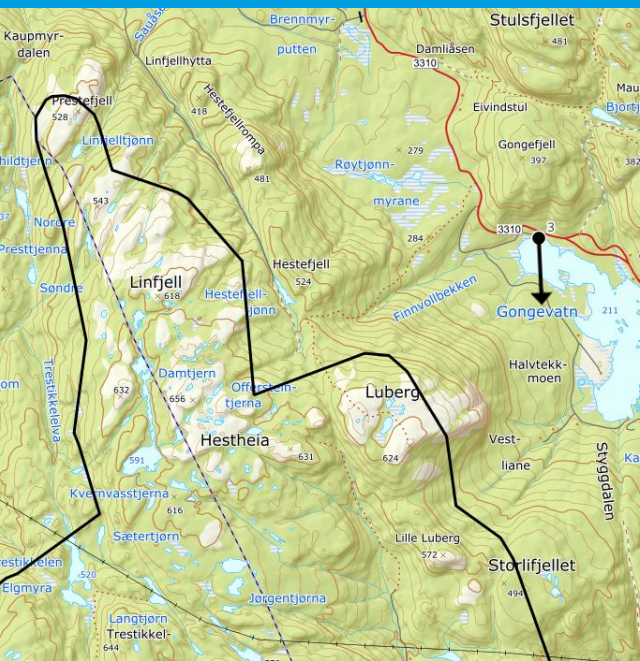
Visualiseringsnummer: 3-B

Lokasjon:

Gongevatn, utsikt mot Luberg

Avstand:

Ca. 1,7 km til nærmeste turbin (ikke synlig her – lokalisert til høyre utenfor synsfelt), nærmeste turbin på bildet er 1,8 km fra fotostandpunkt



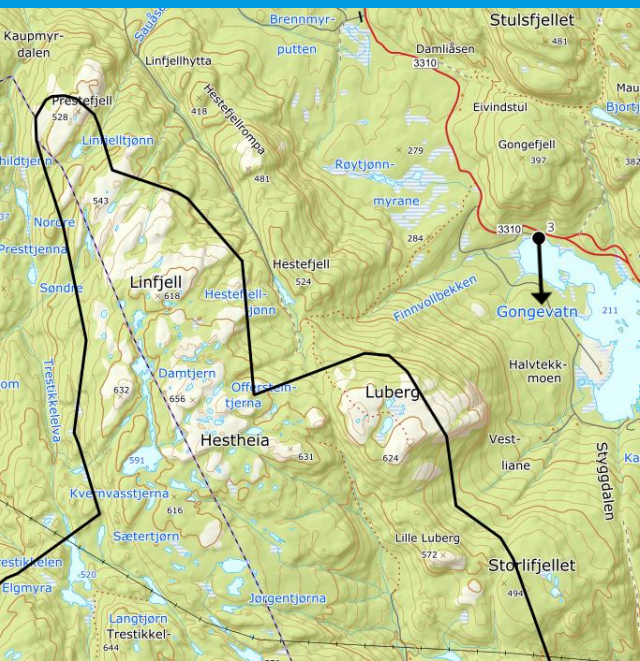
**Visualiseringsnummer: 3-B**

**Lokasjon:**

Gongevatn, utsikt mot Luberg

**Avstand:**

Ca. 1,7 km til nærmeste turbin (ikke synlig her – lokalisert til høyre utenfor synsfelt), nærmeste turbin på bildet er 1,8 km fra fotostandpunkt



— Horisontlinje

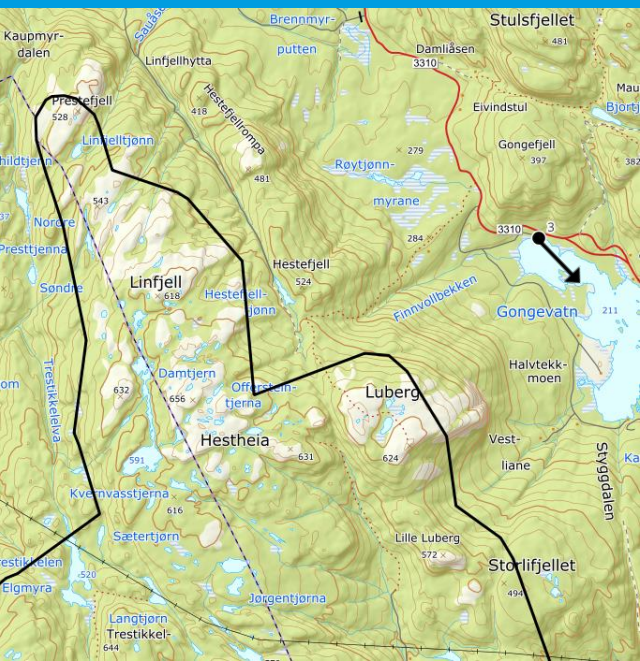
Visualiseringsnummer: 3-C

Lokasjon:

Gongevatn sett mot Gongevatn hyttefelt

Avstand:

Ingen turbiner synlig i bildet



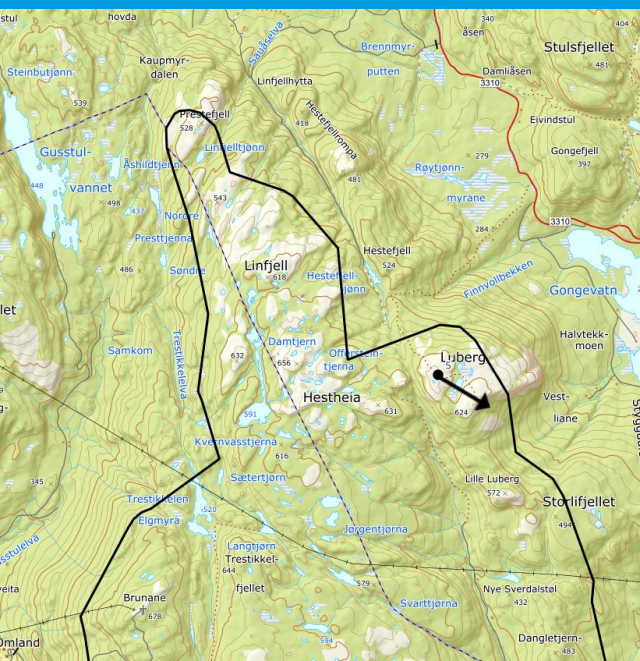
**Visualiseringsnummer: 5**

**Lokasjon:**

Toppen av Luberg

**Avstand:**

Ca. 0,2 km til nærmeste turbin (ikke synlig her – lokalisert utenfor synsfelt), nærmeste turbin på bildet er 0,4 km fra fotostandpunkt



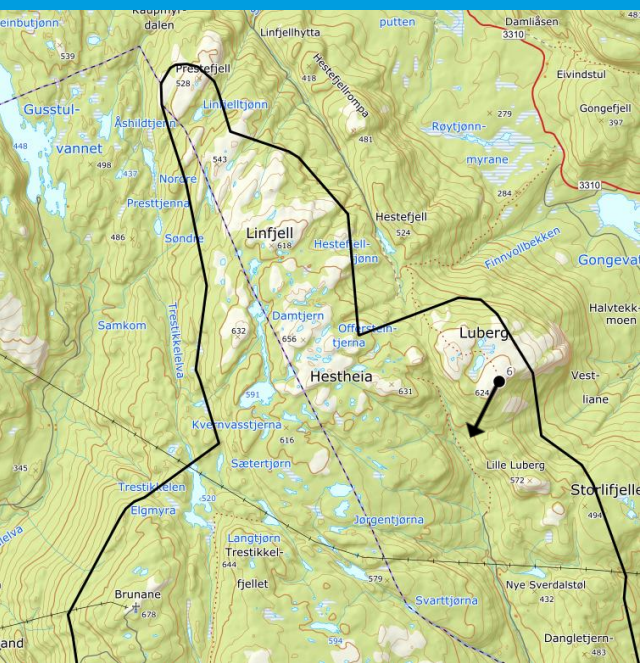
Visualiseringsnummer: 6

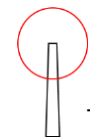
Lokasjon:

Toppen av Luberg

Avstand:

Mulig turbinlokasjon ca. ved fotolokasjon, største turbin på bildet 1 km fra fotostandpunkt





Turbin



Horisontlinje

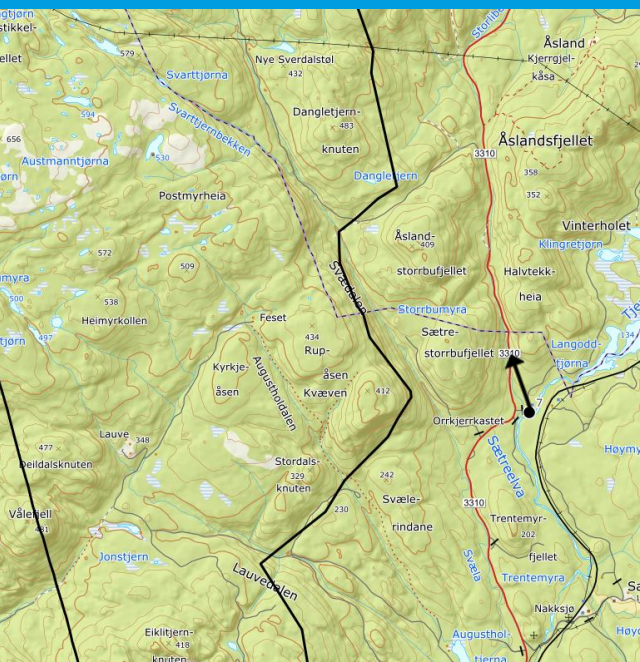
**Visualiseringsnummer: 7-A**

**Lokasjon:**

Bobilcamp - Villmarkseventyret

**Avstand:**

Ca. 1,4 km til nærmeste turbin (ikke synlig her – lokalisert til venstre utenfor synsfelt), nærmeste turbin på bildet er 2,9 km fra fotostandpunkt.



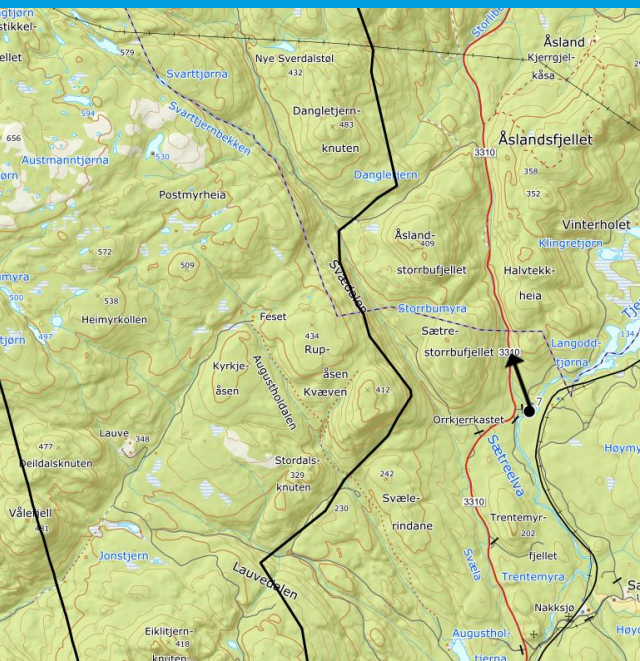
**Visualiseringsnummer: 7-A**

**Lokasjon:**

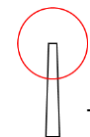
Bobilcamp - Villmarkseventyret

**Avstand:**

Ca. 1,4 km til nærmeste turbin (ikke synlig her – lokalisert til venstre utenfor synsfelt), nærmeste turbin på bildet er 2,9 km fra fotostandpunkt.







Turbin

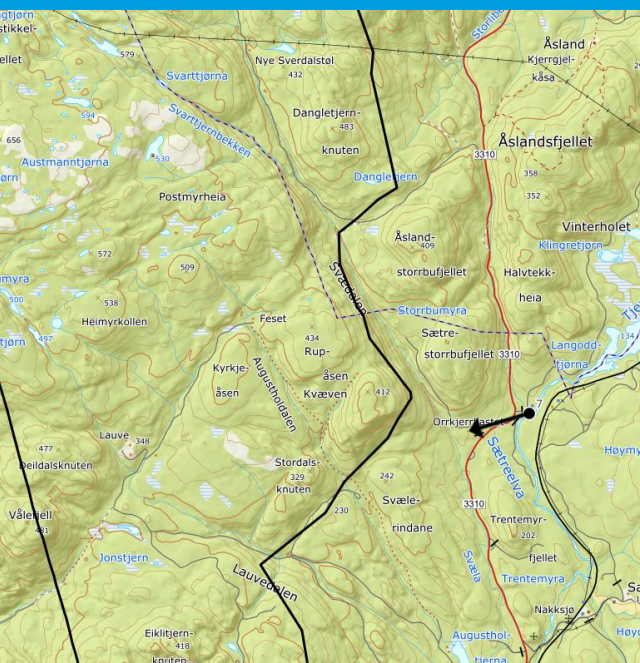


Horisontlinje

Visualiseringsnummer: 7-B

Lokasjon:  
Bobilcamp – Villmarkseventyret, utsikt mot  
Rupeåsen

Avstand:  
Ca. 1,4 km til nærmeste turbin



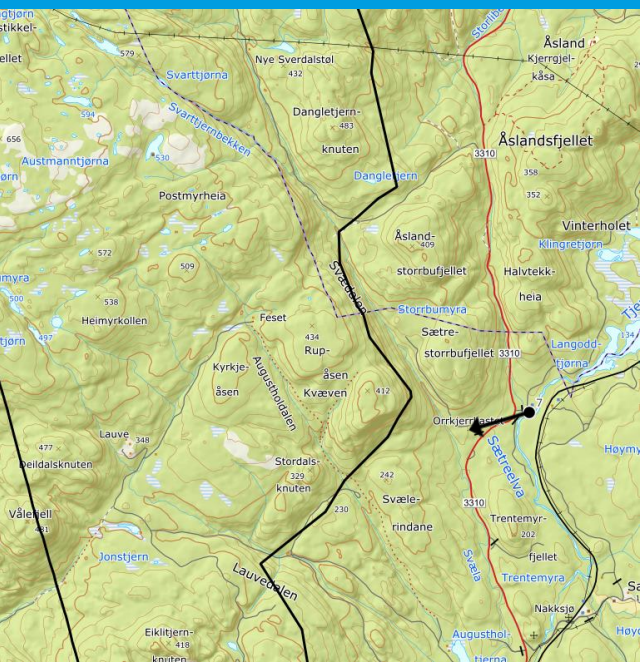
**Visualiseringsnummer: 7-B**

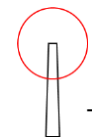
**Lokasjon:**

Bobilcamp – Villmarkseventyret, utsikt mot  
Rupeåsen

**Avstand:**

Ca. 1,4 km til nærmeste turbin





Turbin



Horisontlinje

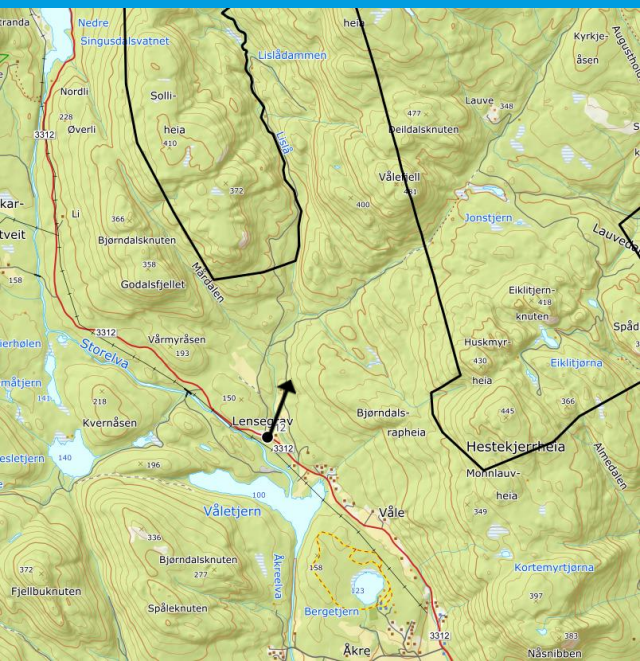
**Visualiseringsnummer: 12**

**Lokasjon:**

Gårdene på Lensegrav, utsikt mot Vålefjell

**Avstand:**

Ca. 1,9 km til nærmeste turbin (ikke synlig her – lokalisert til venstre utenfor synsfelt), nærmeste turbin på bildet er 2,6 km fra fotostandpunkt



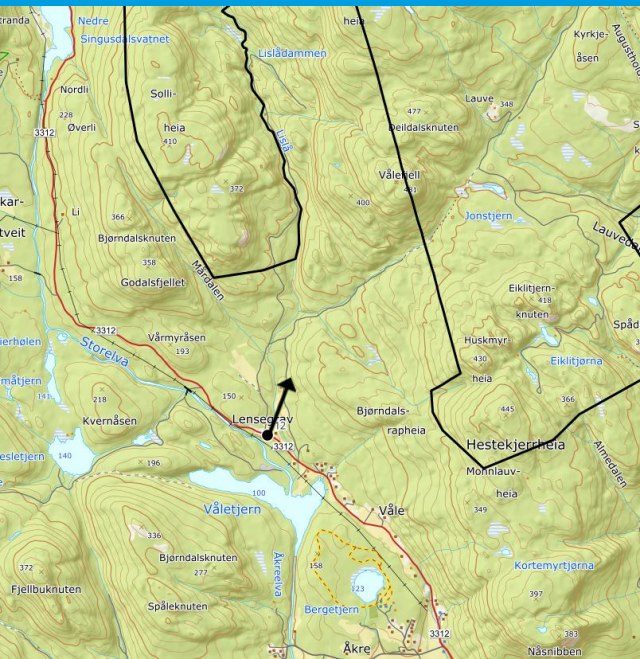
**Visualiseringsnummer: 12**

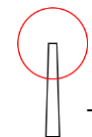
**Lokasjon:**

Gårdene på Lensegrav, utsikt mot Vålefjell

**Avstand:**

Ca. 1,9 km til nærmeste turbin (ikke synlig her – lokalisert til venstre utenfor synsfelt), nærmeste turbin på bildet er 2,6 km fra fotostandpunkt





Turbin



Horisontlinje

**Visualiseringsnummer: 8**

**Lokasjon:**

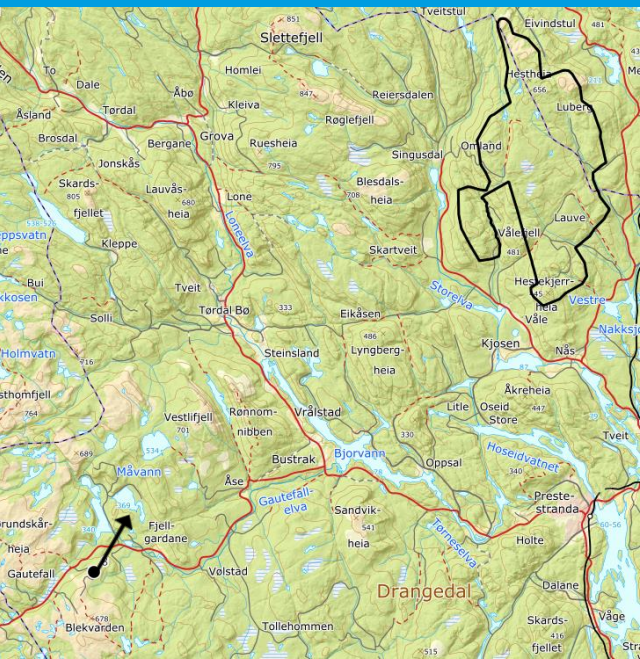
Gautefall - Rytterspranget

**Avstand:**

Ca. 19 km til nærmeste turbin

Her er det veldig langt til nærmeste turbin, men det er mulig å se deler av turbiner under gitte værforhold

Erfaringer tilsier at virkningen sjeldent vil være vesentlig på avstander over 15 km.



**Visualiseringsnummer: 8**

**Lokasjon:**

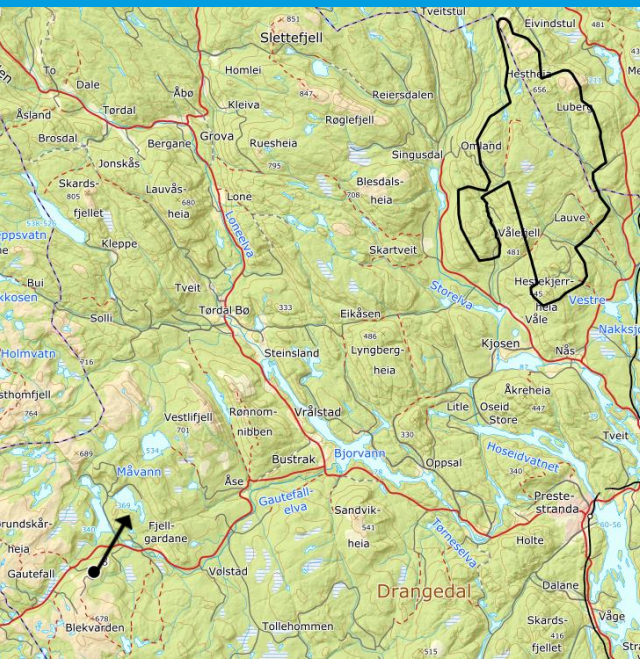
Gautefall - Rytterspranget

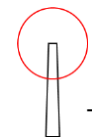
**Avstand:**

Ca. 19 km til nærmeste turbin

Her er det veldig langt til nærmeste turbin, men det er mulig å se deler av turbiner under gitte værforhold

Erfaringer tilsier at virkningen sjeldent vil være vesentlig på avstander over 15 km.





Turbin

Horisontlinje

Visualiseringsnummer: 9

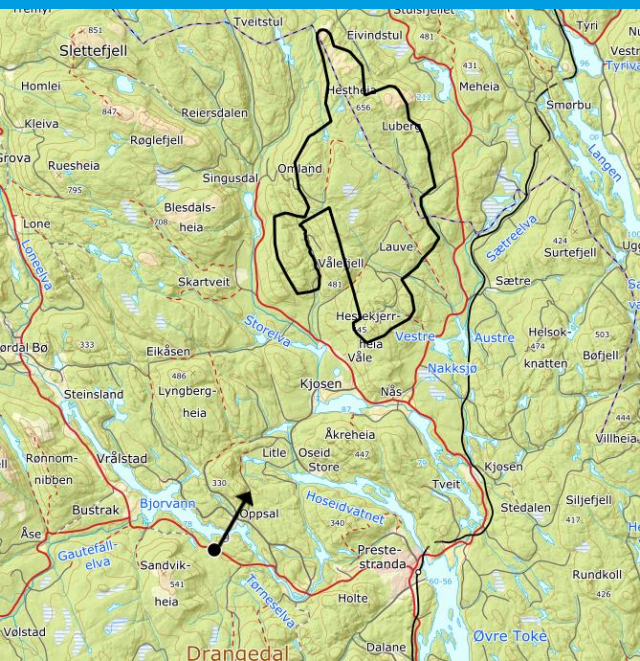
Lokasjon:

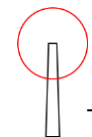
Fylkesvei 38, ved Sandviksletta

Avstand:

Ca. 9,5 km til nærmeste turbin

Ingen turbiner synlig på bildet, men noen av turbinene kan være synlig bak de fremste buskene





Turbin



Horisontlinje

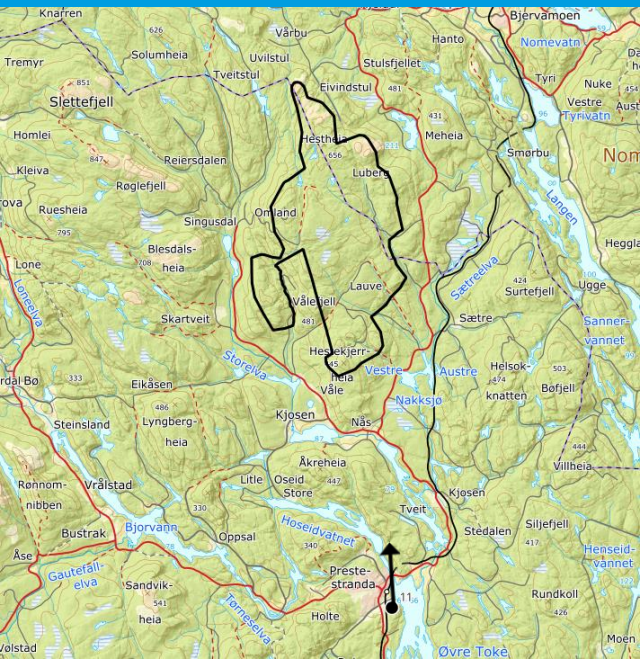
Visualiseringsnummer: 11

Lokasjon:

Toppen av Bråtheia, Drangedal sentrum

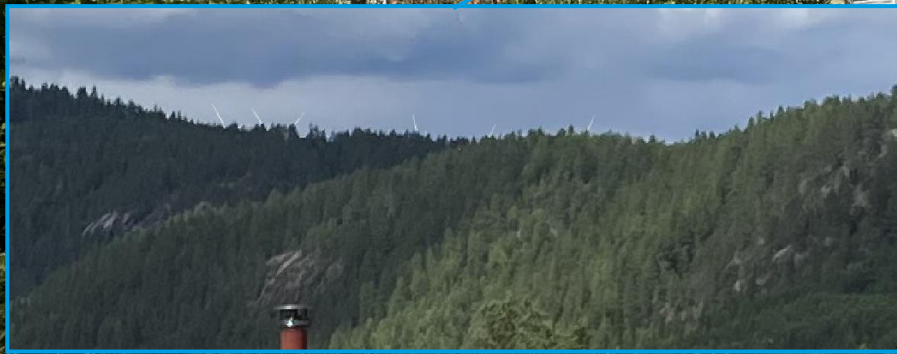
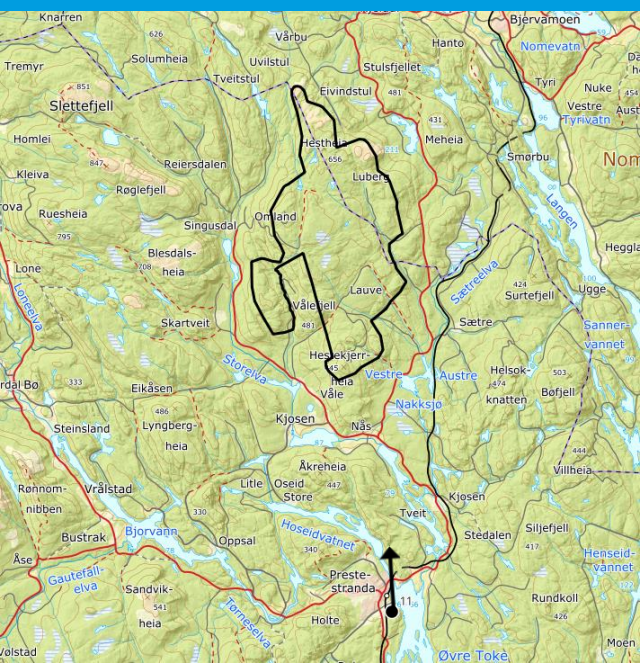
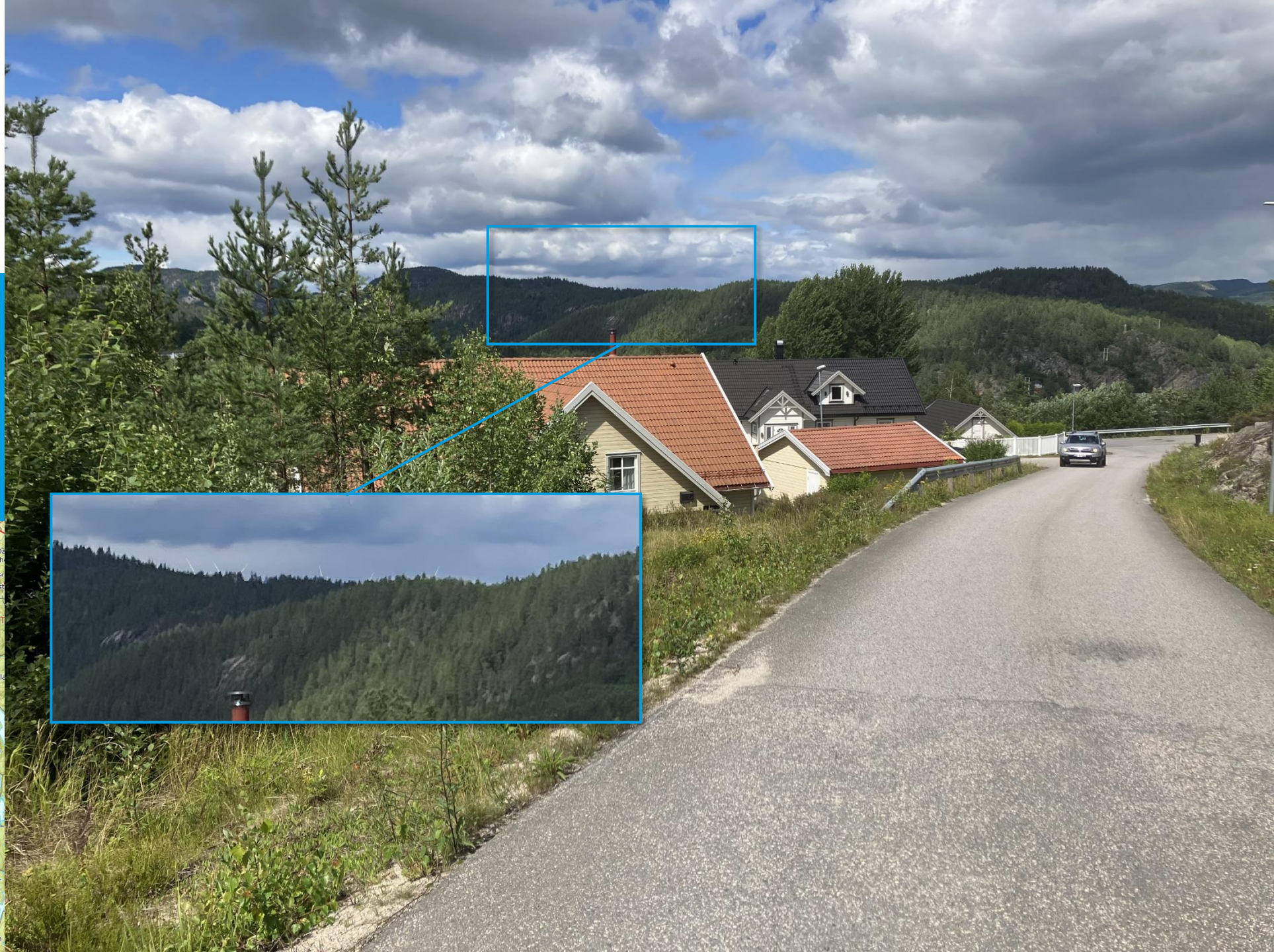
Avstand:

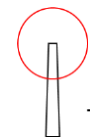
Ca 9,2 km til nærmeste turbin





**Visualiseringsnummer: 11**  
**Lokasjon:**  
Toppen av Bråtheia, Drangedal sentrum  
**Avstand:**  
Ca 9,2 km til nærmeste turbin





Turbin



Horisontlinje

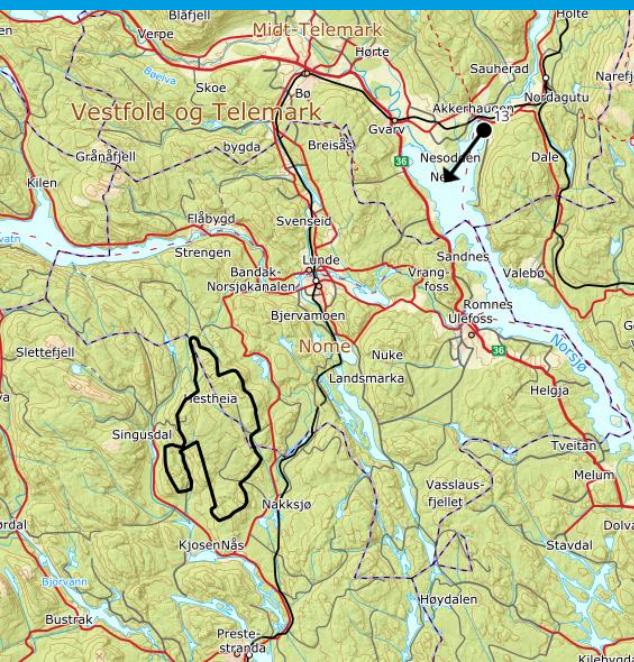
**Visualiseringsnummer: 13**

**Lokasjon:**

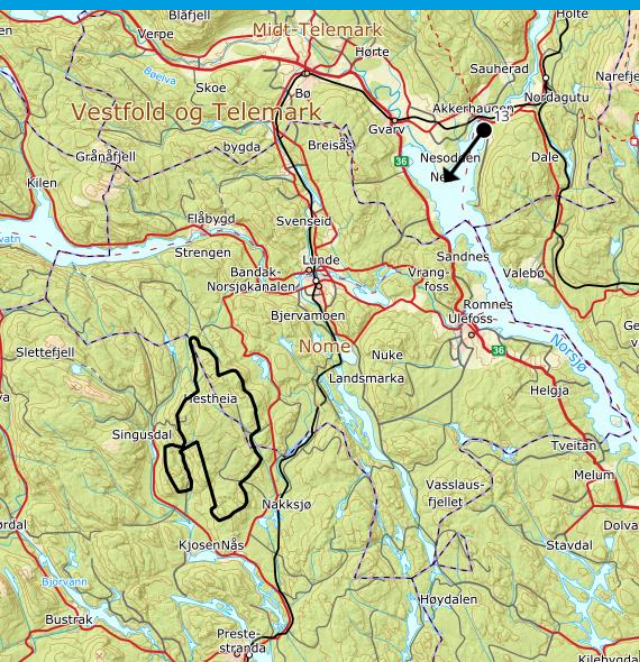
Norsjø ferieland (First Camp Norsjø)

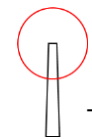
**Avstand:**

Ca. 21 km til nærmeste turbin



**Visualiseringsnummer: 13**  
**Lokasjon:**  
Norsjø ferieland (First Camp Norsjø)  
**Avstand:**  
Ca. 21 km til nærmeste turbin





Turbin

Horisontlinje

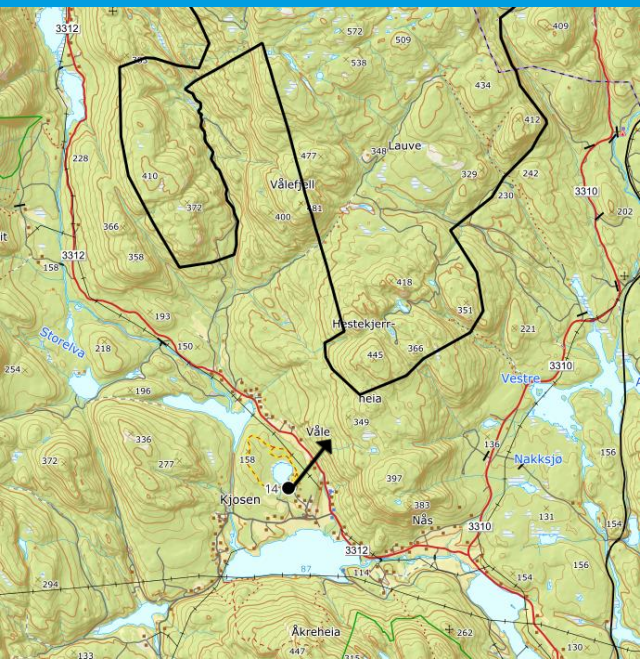
Visualiseringsnummer: 14

Lokasjon:

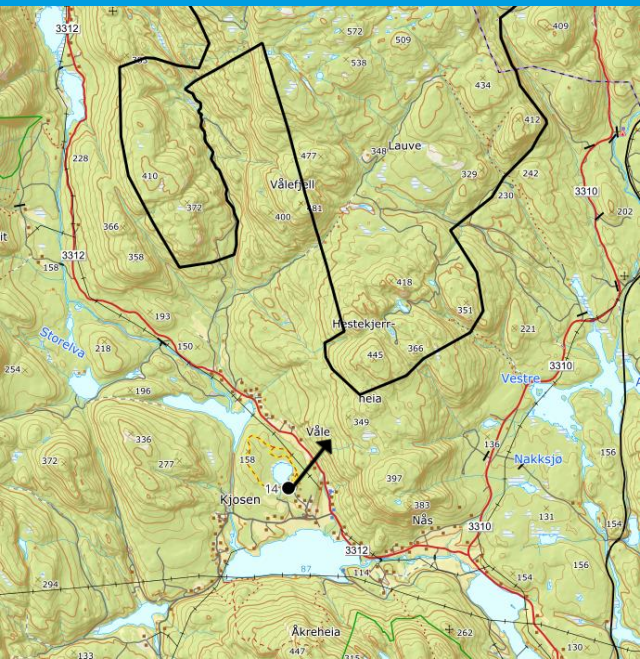
Åkre

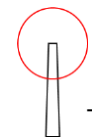
Avstand:

Ca. 2 km til nærmeste turbin



**Visualiseringsnummer: 14**  
**Lokasjon:**  
Åkre  
**Avstand:**  
Ca. 2 km til nærmeste turbin





Turbin

Horisontlinje

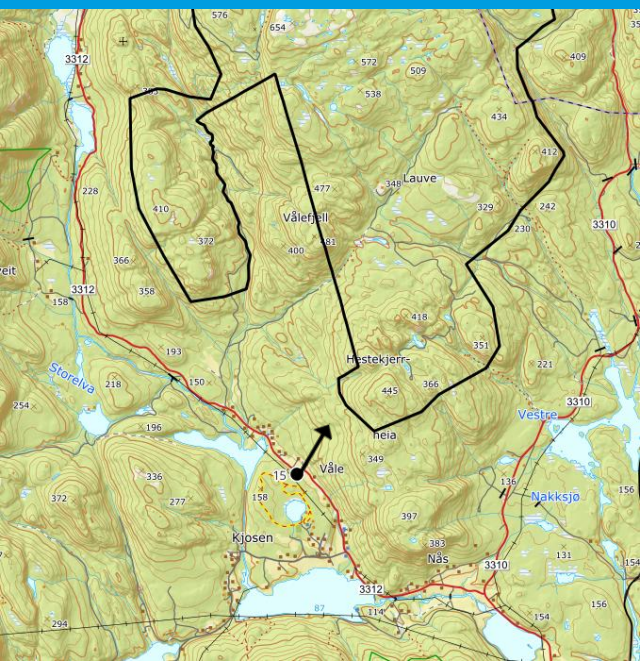
Visualiseringsnummer: 15-A

Lokasjon:

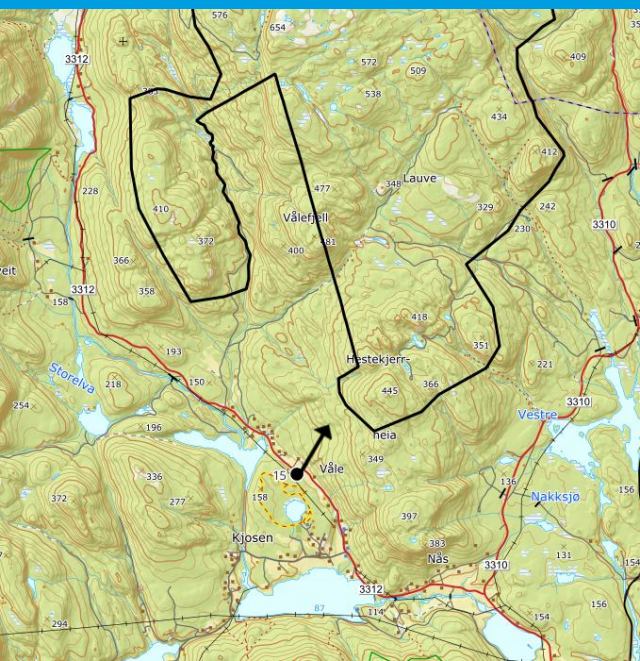
Våle

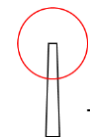
Avstand:

Ca. 1,5 km til nærmeste turbin



**Visualiseringsnummer: 15-A**  
**Lokasjon:**  
Våle  
**Avstand:**  
Ca. 1,5 km til nærmeste turbin





Turbin

Horisontlinje

Visualiseringsnummer: 15-B

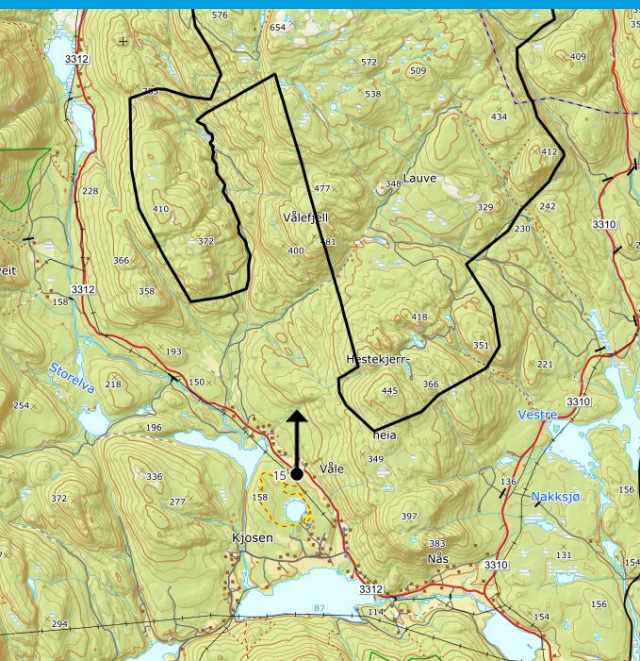
Lokasjon:

Våle

Avstand:

Ca. 1,5 km til nærmeste turbin (ikke synlig her – lokalisert til høyre utenfor synsfelt).

Nærmeste turbin på bildet er 1,8 km fra fotostandpunkt.





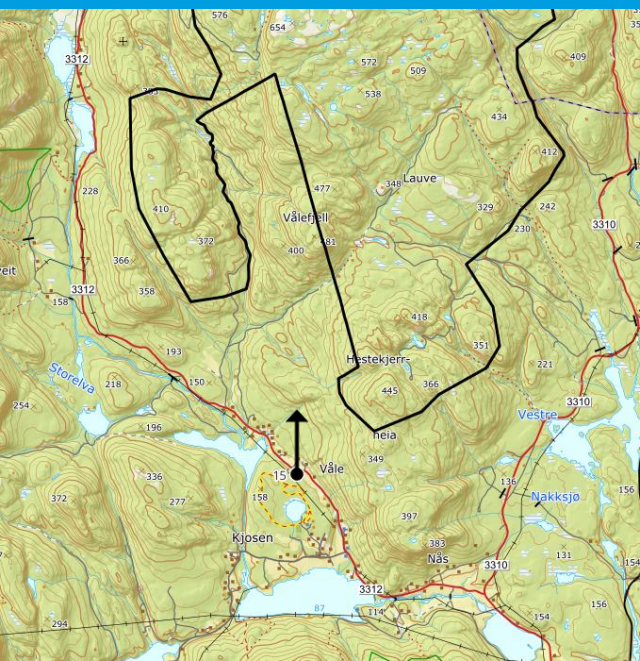
**Visualiseringsnummer: 15-B**

**Lokasjon:**

Våle

**Avstand:**

Ca. 1,5 km til nærmeste turbin (utenfor synsfelt),  
Ca 1,8 km til nærmeste turbin synlig på bildet



## Sammenligning av ulik tårnhøyde

## Sammenligning av tårnhøyde på 119 m og 166 m Lokasjon 5



119 meter tårnhøyde (totalhøyde 200 meter)



166 meter tårnhøyde (totalhøyde 247 meter)

## Sammenligning av tårnhøyde på 119 m og 166 m Lokasjon 6



119 meter tårnhøyde (totalhøyde 200 meter)



166 meter tårnhøyde (totalhøyde 247 meter)

## Sammenligning av tårnhøyde på 119 m og 166 m Lokasjon 3



119 meter tårnhøyde (totalhøyde 200 meter)



166 meter tårnhøyde (totalhøyde 247 meter)

# Sammenligning av tårnhøyde på 119 m og 166 m Lokasjon 7



119 meter tårnhøyde (totalhøyde 200 meter)



166 meter tårnhøyde (totalhøyde 247 meter)